

# Type C

## Placering



Type C findes på alle etager.  
 Bruttoareal 96 m<sup>2</sup>. Ialt 7 boliger.  
 Der findes varianter, der har en anden  
 form og placering af entreen.  
 Boligtypen optræder også spejlvendt.

Type C placering i bebyggelsen fremgår af den skematiske oversigtstegning.

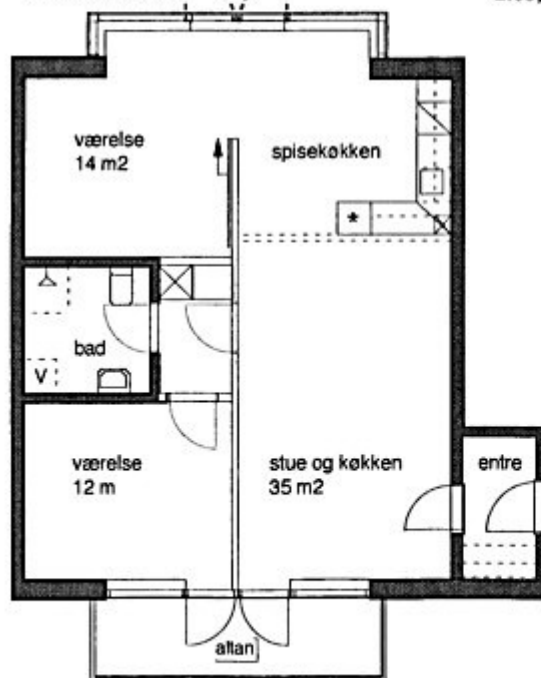
Boligens orientering fremgår af boligfordelingsplanen.

Lejlighedernes numre og placering:

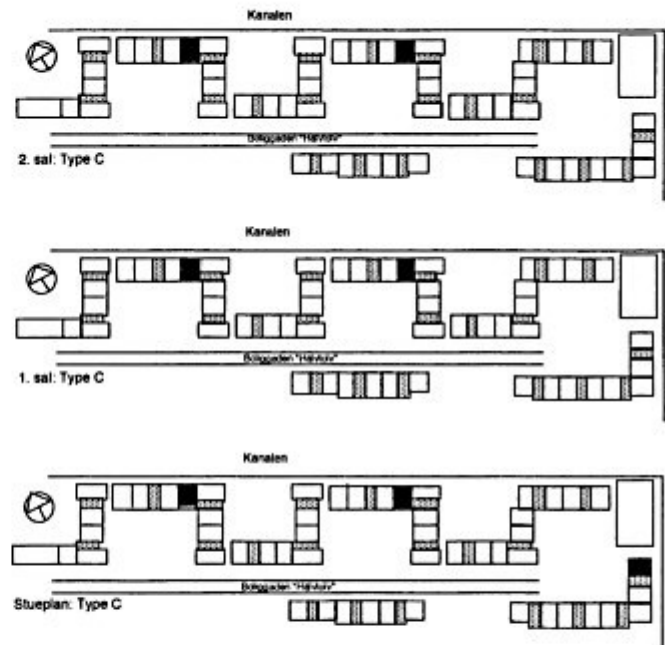
Stuelejligheder:  
 0.09, 0.24, 0.39

1.sals lejligheder:  
 1.09, 1.24

2.sals lejligheder:  
 2.09, 2.24



NB:  
 Rumstørrelserne er nettoareal og en sammenlægning af disse bliver ikke bruttoarealet, som er et samlet areal incl. fælles trappeareal, vægge m.m.



- ⊗ Teknik/skakt
- \* Køle/fryseskab
- V Placeringsmulighed for vaskemaskine

Målestok 1:100 1 cm = 1 meter  
 Der kan forekomme mindre ændringer i mål og indretning